



# 国立病院機構沖縄病院

## 連携室ニュース

### 基本理念

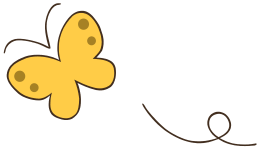
患者さまの立場を尊重し  
高度で良質の医療を提供します。

2012.5.1 No. 71号  
独立行政法人  
国立病院機構沖縄病院  
地域医療連携室  
沖縄県宜野湾市我如古3-20-14  
電話 098-898-2121  
Fax 098-898-6433

## 新任医師紹介

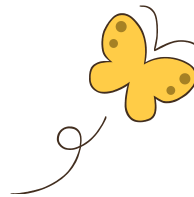
### 呼吸器外科医師 平良尚広

1. 前任施設：県立北部病院
2. 所属学会・専門医等：日本外科学会専門医
3. コメント：沖縄県立中部病院で外科研修終了後、県立北部病院で救急・外傷・一般外科治療に携わっておりました。呼吸器外科は専門性が高い分野であり、興味を抱き、今年度より当院でお世話になっております。よろしくお願いいたします。



### 一般外科医師 伊地隆晴

1. 前任施設：県立宮古病院
2. 所属学会・専門医等：日本消化器外科学会認定  
日本外科学会専門医  
日本外科学会認定医  
がん治療認定  
消化器がん外科治療認定医
3. コメント：よろしくお願いいたします。



呼吸器疾患・一般外科へのご相談は平良Dr.、伊地Dr. もしくは連携室へお気軽に御相談ください。  
受付時間：（月）～（金）8：30～17：00  
地域医療連携室 TEL&FAX：898-6433（直通）

# 転倒・転落の取り組みと今後の課題

～ 排泄誘導を試みて ～

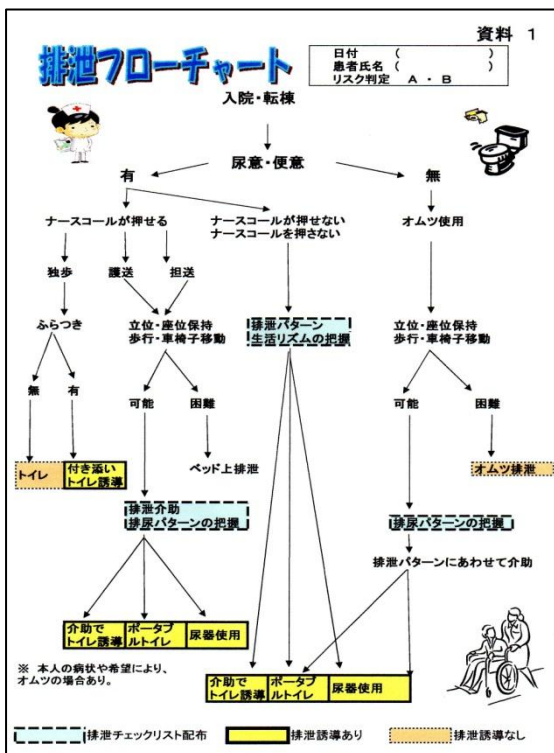
北3病棟 青木 暁美

患者様にとって入院中の生活は、狭いベッド周囲や夜間暗い通路など自宅とは異なる環境となります。特に高齢の方にとって、慣れない環境では転倒・転落のリスクが高まります。転倒・転落をすることで骨折など新たな治療が必要となるケースもあり、転倒・転落の予防は患者の安全やADLの維持からも重要です。



当院では毎年、医療安全に関する各部署の取り組みについて3月に発表会が行われています。今回北3病棟では転倒・転落を減らすことができないかと考え取り組んだ結果を報告し、優秀賞をいただきました。発表会での報告内容についてご紹介します。

1年間かけて「転倒・転落を減らす」という目的で看護研究として取り組みました。まず、前年度に発生した転倒・転落の事例の分析を行った結果、転倒・転落が多く発生する時間帯は午後9時から午前6時までの夜間帯に50%以上発生し、背景は排泄に関わることが約60%という結果が得られました。そこで、患者様一人ひとりの排泄パターンを把握し排泄誘導をすることにより転倒・転落の発生を減らすことができるのではないかと考え次の取り組みを行いました。



- ①排泄フローチャートを作成し、排泄誘導の対象者とするか判定する。
- ②取り組みに対して協力を得るために、入院時に「排泄案内表」を配布し3日間の排泄時間についてチェックを行う。
- ③チェック表から排泄パターンを把握し、看護研究メンバーがチーム別に排泄誘導者リストを作成し勤務交代時に引継いで活用してもらう。

取り組み期間に転倒・転落者は一人も発生しない月もあり予防できるという結果が得られました。しかし、看護研究の終了と共に、排泄誘導表の活用が十分行われなくなりました。活用方法に対するスタッフの理解の個人差や、期間限定の取り組みと考えられていたこと、また日々の業務が優先されたということが、事後のアンケート結果から明らかになりました。

継続して取り組むための今後の課題は、排泄誘導表を作成するまでの過程を誰が行うか、どのようにすると活用しやすいかという点が挙げられます。優秀賞をいただいたことで、スタッフ全員の取り組みに対する励みとなりました。今後も入院患者様にとって、安全・安楽な療養環境を提供できるよう、看護力の向上に努めていきます。

ROOM		患者名	排泄方法	排泄誘導時間	備考
			トイレ 尿器 ポータブル オムツ	1 2 3 4 5 6 7 8 9 10 11 12 13 14 15 16 17 18 19 20 21 22 23 24	
			トイレ 尿器 ポータブル オムツ	1 2 3 4 5 6 7 8 9 10 11 12 13 14 15 16 17 18 19 20 21 22 23 24	
			トイレ 尿器 ポータブル オムツ	1 2 3 4 5 6 7 8 9 10 11 12 13 14 15 16 17 18 19 20 21 22 23 24	
			トイレ 尿器 ポータブル オムツ	1 2 3 4 5 6 7 8 9 10 11 12 13 14 15 16 17 18 19 20 21 22 23 24	
			トイレ 尿器 ポータブル オムツ	1 2 3 4 5 6 7 8 9 10 11 12 13 14 15 16 17 18 19 20 21 22 23 24	
			トイレ 尿器 ポータブル オムツ	1 2 3 4 5 6 7 8 9 10 11 12 13 14 15 16 17 18 19 20 21 22 23 24	
			トイレ 尿器 ポータブル オムツ	1 2 3 4 5 6 7 8 9 10 11 12 13 14 15 16 17 18 19 20 21 22 23 24	
			トイレ 尿器 ポータブル オムツ	1 2 3 4 5 6 7 8 9 10 11 12 13 14 15 16 17 18 19 20 21 22 23 24	
			トイレ 尿器 ポータブル オムツ	1 2 3 4 5 6 7 8 9 10 11 12 13 14 15 16 17 18 19 20 21 22 23 24	
			トイレ 尿器 ポータブル オムツ	1 2 3 4 5 6 7 8 9 10 11 12 13 14 15 16 17 18 19 20 21 22 23 24	
			トイレ 尿器 ポータブル オムツ	1 2 3 4 5 6 7 8 9 10 11 12 13 14 15 16 17 18 19 20 21 22 23 24	
			トイレ 尿器 ポータブル オムツ	1 2 3 4 5 6 7 8 9 10 11 12 13 14 15 16 17 18 19 20 21 22 23 24	

## 排泄誘導者リスト

資料 4

※ 排泄方法・排泄時間に鉛筆で○をして下さい。

# 国立病院機構 沖縄病院 一般向け無料公開講座

当院では、日頃より地域住民の方々に当院を広くご利用頂きたく念じております。  
この度、一般の方々へ、春期無料公開講座を企画いたしました。  
病気のわかりやすいご説明のあと、ご相談もお受けします。  
是非、お気軽にご来場ください。

日時：金曜日 16:00～17:00  
(16:00～16:45 講演、16:45～17:00相談)  
場所：国立病院機構 沖縄病院 2階会議室(外来棟)

## プログラム

	年月日	曜日	テーマ	講師
第90回	H24年 5月11日	金曜日	「～血糖をうまくコントロール～糖尿病の食事療法」	栄養管理室長 吉丸 健一
第91回	H24年 5月18日	金曜日	「～痛みや苦しみのないガンへ～がんの緩和ケア」	呼吸器内科 緩和ケア専門医 大湾 勤子
第92回	H24年 5月25日	金曜日	～肺がんにつわる「よもやま話」～	呼吸器外科専門医 川畑 勉
第93回	H24年 6月 1日	金曜日	「～自宅で療養～在宅での介護について」	沖縄病院 中3病棟 看護部
第94回	H24年 6月 8日	金曜日	「～アスベスト検診で安心～石綿・アスベスト関連の病気について」	呼吸器内科専門医 久場 睦夫

第95回以降も計画しています。また、都合により、やむを得ずテーマを変更する場合があります。

当日は、玄関にてご案内  
いたします。血圧測定もい  
たします。お誘い合  
わせのうえお気軽にご来場下  
さい。

問い合わせ先

098-898-2121  
経営企画室(内線235)

受付時間

平日(月～金)  
8:30～17:00  
(※予約の必要はありません。)

